

Einbauanleitung Schaltwegverkürzungssystem - VW Seilzugschaltung

A3, Arosa, Cordoba, Corrado, Golf, Ibiza, Jetta, Leon, Lupo, Octavia, Passat 35, Polo 6N, Vento

Wichtig: Bitte lesen Sie sich vor Beginn der Arbeiten diese Anleitung genau durch! Sollte Ihnen dieser Umbau zu schwierig erscheinen, beauftragen Sie bitte einen Fachbetrieb mit der Montage. Für Folgeschäden durch unsachgemäßen Einbau kann keine Gewährleistung übernommen werden.

Werkzeuge: Dieser Umbau kann nur auf einer Hebebühne oder Grube durchgeführt werden. Sie benötigen Standardwerkzeuge und eine zweite Person.

Tipp: Da die Schaltkulisse nur von unten ausgebaut werden kann, müssen Sie bei einigen Fahrzeugen einen Teil der Auspuffanlage demontieren. Versuchen Sie zunächst die gelöste Kulisse an der Auspuffanlage vorbeizuschieben. Sollte der Platz dafür doch nicht ausreichen, müssen Sie die Auspuffanlage abbauen.

1. Unter dem Fahrzeug

- 1.1 Auspuffanlage im Bereich der Schaltkulisse demontieren.
- 1.2 Hitzeschutzblech(e) entfernen oder über die Auspuffanlage hinwegschieben.
- 1.3 Unteren Deckel der Schaltkulisse (Pos. 29) entfernen.
- 1.4 Entfernen Sie nun die Splinte (Pos. 18) der beiden Seilzüge und hängen diese aus.
- 1.5 Muttern des Bowdenzug-Widerlagers (Pos. 36) abschrauben und Züge aus dem Gehäuse ziehen.

2. In der Fahrgastzelle

- 2.1 Entfernen Sie den Schaltknauf und ziehen Sie die Abdeckung der Mittelkonsole ab.
- 2.2 Entfernen Sie die beiden Schrauben, die die Schaltkulisse im Schalttopf (Pos. 22b) halten
Achtung: Halten Sie den Schaltstock fest, damit er nicht herunterfällt! Jetzt ist eine zweite Person notwendig, um die Kulisse unter dem Fahrzeug anzunehmen.

3. Zerlegen der Schaltkulisse

- 3.1 Drehen Sie die Schraube (Pos. 22a) heraus.
- 3.2 Ziehen Sie nun den Lagerbolzen (Pos. 7) heraus.
- 3.3 Entfernen Sie die Feder (Pos. 5).
- 3.4 Entfernen Sie die Lagerbuchsen (Pos. 3 und 4).

4. Aufbau der Schaltkulisse

- 4.1 Führen Sie die Lagerbuchsen in die neue Schaltkulisse ein.
- 4.2 Legen Sie die Feder (Pos. 5) wieder über die Lagerbuchse.
- 4.3 Führen Sie den Lagerbolzen in die Schaltkulisse ein.
- 4.4 Schrauben Sie die Schraube (Pos. 22a) wieder in die Kulisse, jedoch noch nicht festziehen!

5. Montage der Schaltkulisse

In umgekehrter Reihenfolge, wie unter Punkt 3 beschrieben.

6. Einstellung

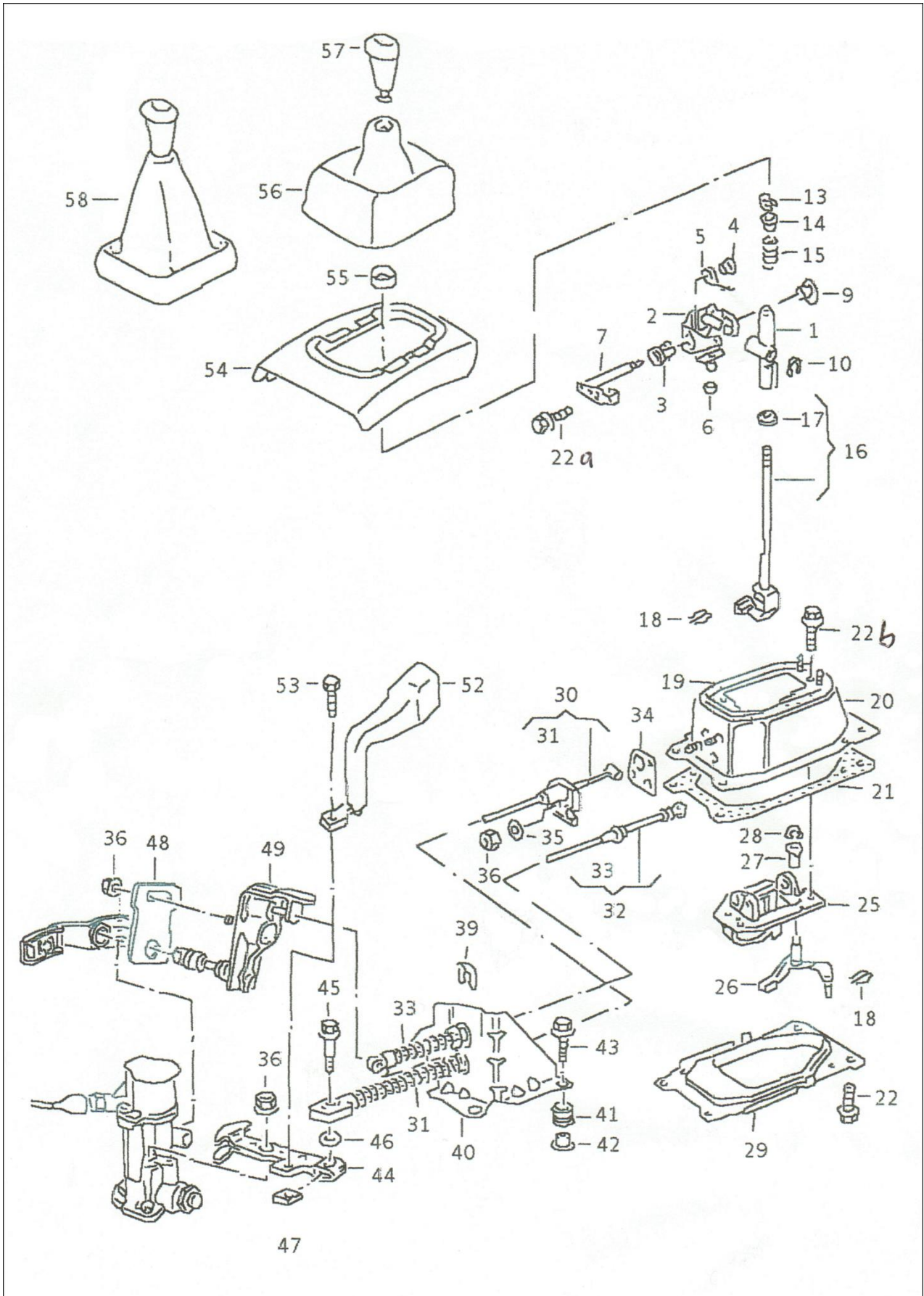
Es muss nur die Gassenbewegung (Rechts/Links) des Schaltstockes eingestellt werden. Hierzu stellen Sie den Schaltstock zwischen den 1. und 3. Gang und ziehen die Schraube (Pos. 22a) fest. Nun müssen sich alle Gänge sauber einlegen lassen.

Sollte Ihnen der R-Gang "fehlen" ist der Schaltstock zu weit auf der linken Seite. Sollte Ihnen der 5. Gang "fehlen" ist der Schaltstock zu weit auf der rechten Seite. Wiederholen Sie die Einstellung, wie oben beschrieben und bewegen sie den Schaltstock in die entsprechend andere Richtung. Durch sehr große Werkstoleranzen des Wählwinkels (Pos. 26) kann es zu einer Schwergängigkeit der Schaltung bei der Gassenbewegung kommen (keine definierte Mittelstellung). Die Kugelpfanne des Wählwinkels ist teilweise zu hoch ausgeformt. Dadurch klemmt die Kugelkappe (Pos. 6) in der Kugelpfanne. Bauen Sie in diesem Fall den Wählwinkel aus und biegen Sie die Kugelpfanne vorsichtig wenige Millimeter nach unten. Durch das leichte Verbiegen des Wählwinkels können keine Schäden entstehen!

Alternativ können sie versuchen die Schaltung von oben her auszubauen. Dies ist bei vielen Fahrzeugen je nach Ausstattungsvariante möglich.

Englische Einbauanleitung auf Seite 4

English instruction manual on page 4



INSTRUCTION MANUAL FOR SHORT SHIFT KITS – VW SEILZUGSCHALTUNG

A3, AROSA, CORRADO, GOLF, IBIZA, JETTA, LEON, LUPO, OCTAVIA, PASSAT 35, POLO 6N, VENTO

Important: Please read the following instructions carefully before starting the installation. Should the installation appear to be difficult please consult a professional service shop. We cannot be held responsible for improper installation.

Tools: Installation can only be done with a lift or a pothole
You need standard tools and a 2nd person

Tip: Because you can only install the short shift kit from below the car, you have to deinstall the exhaust system on some car models. Try first to push the selector gate passed the exhaust system into its position. If there is not enough space you will have to deinstall parts of the exhaust system. (This does not apply for most all VW models.)

1. Below the car

- 1.1 deinstall the exhaust system in the area of the shiftbox
- 1.2 deinstall heat protection shield(s) or move them across the exhaust system
- 1.3 remove lower cover of shift box. The cover will be damaged while removing, because the seamedges are beaded (see included spare part)
- 1.4 remove the holders of both cable pulls and hang them out
- 1.5 unsrew nuts of the Bowden cable support and pull the cables out of the housing

2. Inside the car

- 2.1 remove the shiftknob and pull out the cover of the shift box
- 2.2 remove both screws, which hold the selector gate
CAUTION: Hold the shift stick tight, so it doesn't fall down. Now a 2nd person is needed to take the selector gate under neath the car.

3. Taking apart the selector gate (shift rod)

- 3.1 unscrew the locking nut
- 3.2 pull out the bearing pin
- 3.3 remove the spring
- 3.4 remove the bushings

4. Building up the shift kit

- 4.1 put the bushings into the new shift rod
- 4.2 put the spring above the bushing again
- 4.3 put bearing pin into shift rod
- 4.4 screw the nut onto the shift rod, but do NOT tighten it down!

5. Installing the shift kit

in reversed order, as described in no. 3

6. Adjustment

Only the slot movement (left/right) needs to be adjusted. For that purpose you move the shiftstick between the 1st and 3rd gear and tighten down the screw. Now you have to be able to shift into all gears smoothly. If you cannot shift into reverse the shiftstick is too far to the left. If you cannot shift into 5th gear the shiftstick is too far to the right. Repeat the steps as described above and move the shiftstick to the appropriate direction.

Because of very big stock tolerances of the shift rod selector some stiffness of the shifting could appear with the slot engagement (no defined centre position). The ball socket of the shift rod selector is partly moulded to high. Because of that the ball lid is jammed in the ball socket. In this case you have to deinstall the shift rod selector and carefully bend down the ball socket a few millimeters. The soft bending of the shift rod selector cannot cause any damage!